

ROMA



## IL PROGETTO DELLO SPAZIO PUBBLICO A ROMA

*dalle Centralità locali ai Masterplan della città dei 15 minuti*

9 aprile 2026 – Sala Protomoteca, Piazza del Campidoglio

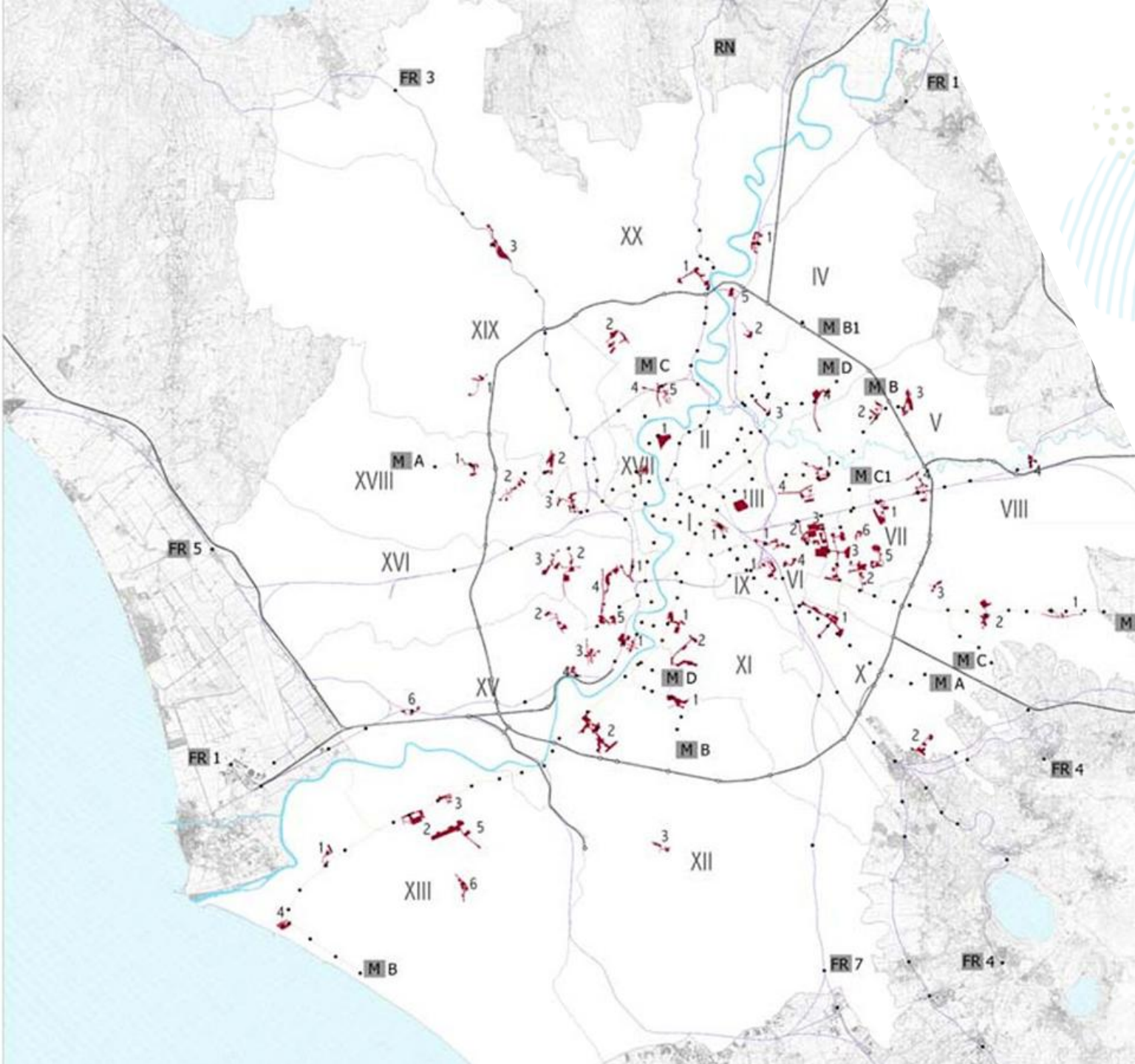
**Arch. Annarita Carotenuto**

E.Q Progetti Speciali

*U.O. Rigenerazione e Progetti Speciali*

*Dipartimento di Programmazione Urbanistica*





## LE CENTRALITA' LOCALI

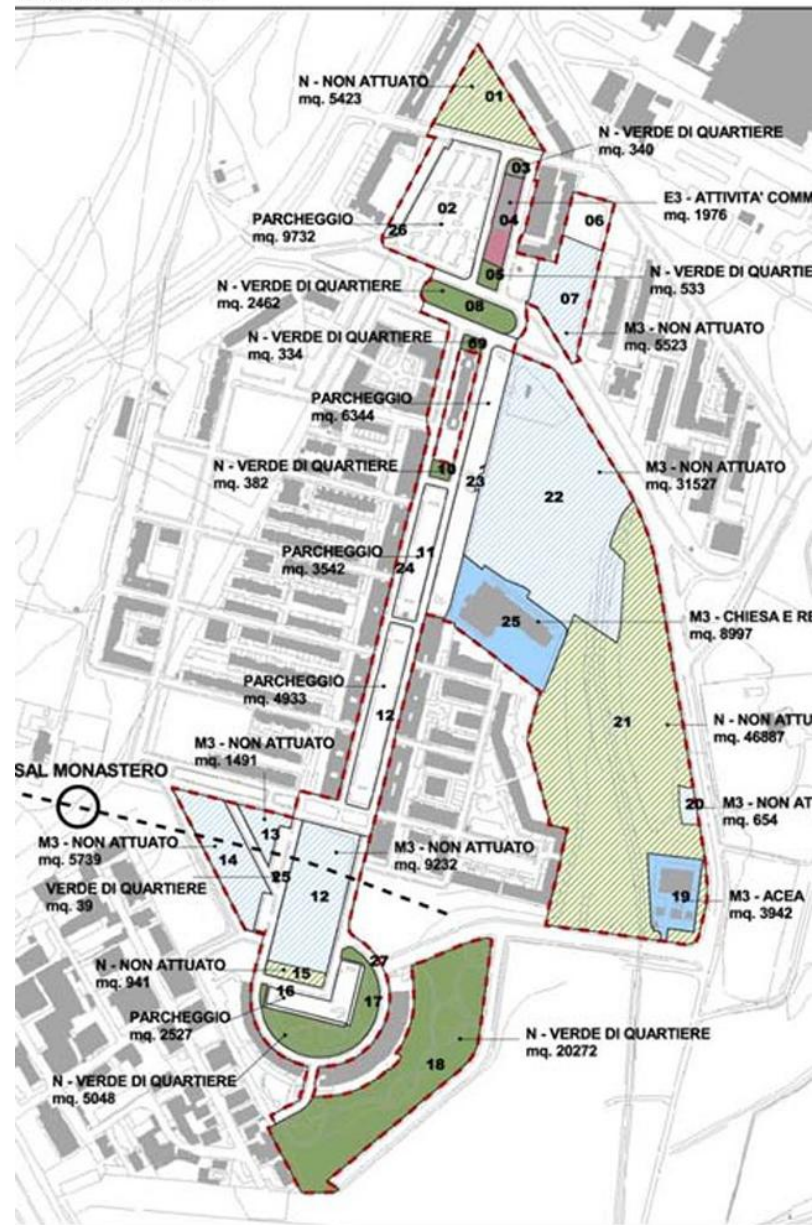
Art 66 NTA del PRG vigente

*« i luoghi più rappresentativi dell'identità locale e corrispondono agli spazi urbani dove il PRG localizza le funzioni in grado di rivitalizzare e riqualificare i tessuti circostanti, oltre ai principali servizi necessari per la migliore organizzazione sociale e civile del Municipio»*

Il PRG individua 61 Centralità locali rappresentate nell'elaborato prescrittivo Sistemi e Regole con un perimetro e descritte negli Schemi di riferimento



## 'Casal Monastero''



## argo La Loggia''



## T-1- "Monteverde"





# La città dei 15 minuti

La teoria della Città dei 15 minuti del professor colombiano Carlos Moreno, docente alla Sorbona di Parigi, ha proposto una nuova concezione dell'idea di prossimità all'interno delle città, per cui, in un contesto urbano, gli spazi di lavoro, quelli commerciali, i servizi scolastici e assistenziali, ma anche la cultura ed il divertimento dovrebbero essere idealmente raggiungibili entro i quindici minuti da casa propria, a piedi o in bicicletta.

«È tempo di passare dalla pianificazione urbanistica alla pianificazione della vita urbana. Ciò significa trasformare lo spazio della città, ancora altamente mono-funzionale con le sue diverse aree specializzate, in una realtà policentrica, basata su quattro componenti principali -vicinanza, diversità, densità e ubiquità- per offrire a breve distanza le sei funzioni sociali urbane essenziali: vivere, lavorare, fornire, curare, imparare e godere»





# PROGRAMMA 15 PROGETTI PER LA CITTÀ DEI 15 MINUTI - PROGETTI DI RIQUALIFICAZIONE DEGLI SPAZI APERTI DEI 15 MUNICIPI

L'approccio metodologico scelto dalla città di Roma è quello di procedere alla definizione di una Masterplan per ciascun ambito territoriale di ogni Municipio.

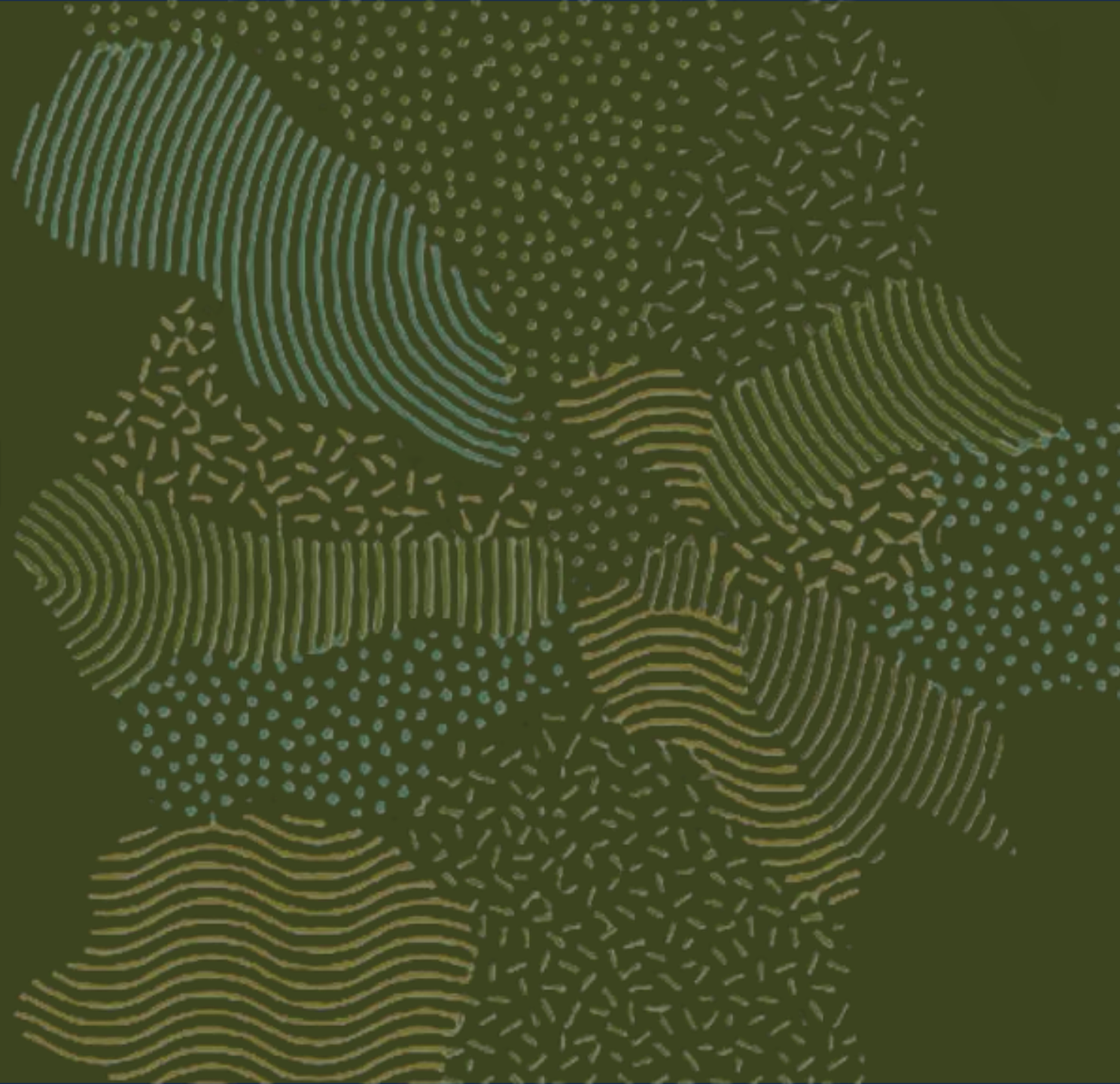
Ai progettisti incaricati è stato dato un programma di contenuti e di obiettivi quali:

- la riduzione delle aree pavimentate,
- l'aumento delle superfici drenanti e delle aree verdi,
- eliminazione delle isole di calore,
- riconnessione dei sistemi ambientali e di mobilità
- incremento delle piste ciclabili e delle aree pedonali,
- sviluppo delle connessioni e della sicurezza dei collegamenti con gli ambiti territoriali contigui,
- Razionalizzazione del sistema dei parcheggi e della sosta,
- aumentare le superfici per le attrezzature sportive e ricreative,
- razionalizzazione e incremento del sistema dei Servizi Territoriali.





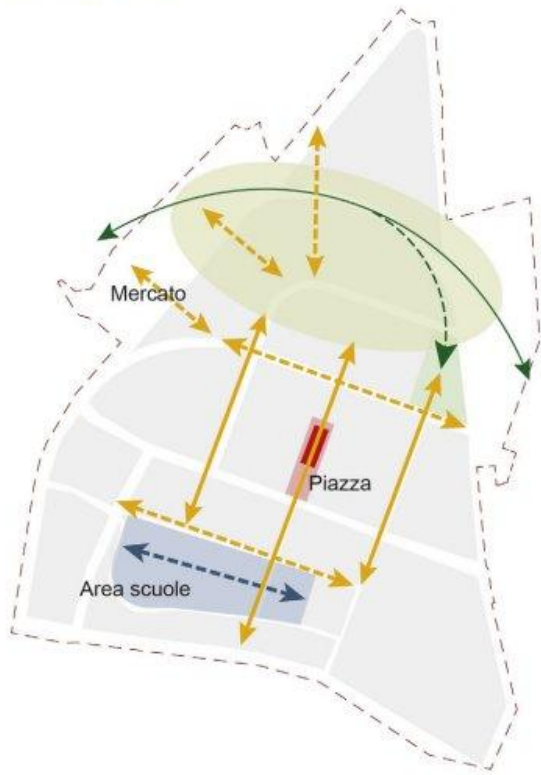
# I MASTERPLAN





# AMBITO TUFELLO - MUNICIPIO III

## CONCEPT PLAN



## OBIETTIVI

1. Aumentare i collegamenti trasversali del quartiere
2. Rigenerare e migliorare le aree verdi
3. Rafforzare i collegamenti tra i servizi esistenti

Area d'intervento

Polarità / Parco urbano

Polarità / servizi culturali e sportivi

Isolati

Polarità / piazza del mercato

Interconnessioni - rete pedonale

Connessioni verdi

Nuove interconnessioni - rete pedonale

Nuove connessioni verdi

Nuove connessioni interne

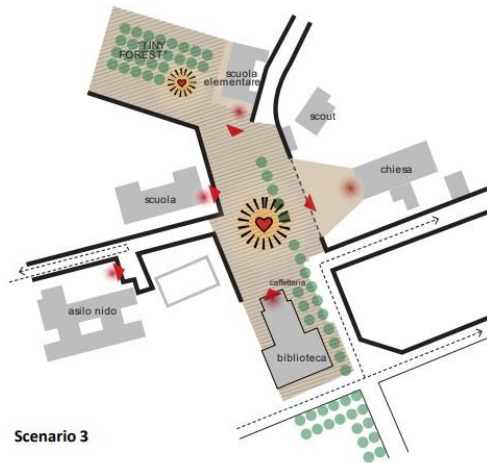




# AMBITO SETTECAMINI - MUNICIPIO IV

## PIAZZA SANTA MARIA DELL'OLIVO

Ipotesi con pedonalizzazione TOTALE della piazza



## nuova viabilità



Il traffico veicolare si sviluppa lungo il primo tratto di Via Rubellia per poi continuare per Via Alfredo Bonaiuti.

## Ambito Urbano SETTECAMINI

Il nuovo  
Parco Pubblico

Riconnessione di  
via Bertolucci – via Quintiliolo





# AMBITO LA RUSTICA - MUNICIPIO V

## Riqualificazione e potenziamento dell'offerta dei servizi

- Sistemazione di Casale Caletto
- Valorizzazione dell'accesso al parco dell'Aniene

## Interventi sulla qualità dello spazio pubblico

- Valorizzazione degli spazi centrali del quartiere
- Sistemazione del piazzale del mercato a parco pubblico



**1. Corridoio verde**  
Valorizzare l'acquedotto  
sotterraneo dell'Acqua  
Vergine che unisce il parco dei  
Caduti di Marcinelle  
al parco Fabio Montagna

## Riqualificazione e potenziamento dell'offerta dei servizi

- Sistemazione della sede del centro anziani
- Riqualificazione accessi al Parco Caduti di Marcinelle

**Nuovo accesso al parco dell'Aniene**

## Interventi sulla qualità dello spazio pubblico

- Sistemazione degli spazi aperti delle case ATER



## Interventi sulla qualità dello spazio pubblico

- Sistemazione di Largo Corelli
- Rafforzamento della funzione pedonale e commerciale  
della piazza centrale

**Parco dei caduti di Marcinelle**

**GRA**

**3. Riduzione dell'isola di calore**  
Ridurre le superfici asfaltate e  
creare una zona filtro

## Valorizzazione e connessione del sistema degli spazi verdi

- Valorizzazione del Parco dell'Acqua Vergine
- Realizzazione di un corridoio verde al centro del quartiere
- Microforeste urbane

**Parco Fabio Montagna**



**2. Piantumazioni**  
Piantumare le strade urbane  
favorendo la creazione  
dei corridoi ambientali  
e di microforeste

## Riqualificazione e potenziamento dell'offerta dei servizi

- Nuova sede del mercato settimanale con accesso diretto  
dal parcheggio e dal parco

## Riqualificazione e potenziamento dell'offerta dei servizi

- Riqualificazione degli spazi pubblici sulla copertura della ferrovia con  
attrezzature di servizio e una nuova sistemazione del verde

## Interventi sulla qualità dello spazio pubblico

- Valorizzazione degli spazi centrali del quartiere
- Riqualificazione degli spazi di accesso alle scuole





# AMBITO SPINACETO - MUNICIPIO IX



VISTE INTERVENTI DI RIQUALIFICAZIONE DELLA SPINA CENTRALE

1



2



STRALCIO PIANTA - NODO VIALE DEI CADUTI PER LA RESISTENZA



STRALCIO PIANTA - NODO LARGO NICCOLO' CANNELLA





# Roma, città dei 15 minuti: non uno slogan ma una visione concreta.

La Città si dota di un piano di rilancio che valorizza i quartieri, stimola la vitalità e guarda con ottimismo al futuro delle aree più complesse.

**Agire sui luoghi, con le persone.** Con questo piano vogliamo migliorare la qualità urbana delle aree meno centrali, per cambiarne la percezione e renderle più accoglienti, dinamiche, porose.

**Identità e bellezza** per chi vive in una Roma che va oltre al centro storico.

**Servizi**, nuovi utilizzi, **connessioni** e più **attenzione al verde**. Immaginiamo una città viva, pronta ad affrontare le sfide urbane più urgenti dei prossimi anni e capace di valorizzare ciò che la distingue.

Quindici progetti ambiziosi, che trovano nella **sperimentazione** il punto di forza per riposizionare Roma all'interno del dibattito internazionale su "come si fanno le città".





# 15 ROMA

Un nuovo modo  
di fare città





I VALORI DI 15ROMA

1. TRASFORMAZIONE

2. IDENTITÀ

3. CONNESSIONE

4. ECOLOGIA

5. BELLEZZA

6. ATTIVAZIONE

7. AMBIZIONE





## 15 ROMA

Roma riparte dai suoi luoghi meno valorizzati, per trasformare i punti di debolezza in nuove opportunità.



Bellezza, nuove funzioni,  
più connessione.  
Roma riparte dai quartieri



# Raccontiamo un'occasione di cambiamento





# SE È PIÙ BELLO FUNZIONA MEGLIO!

15 ROMA Un nuovo modo  
di fare città

ROMA 

## 15 ROMA

Un nuovo modo  
di fare città



### DI COSA SI TRATTA?

15 Roma è un programma nato dall'Assessorato all'Urbanistica, assessore Maurizio Veloccia, che ha l'obiettivo di **rigenerare 15 luoghi chiave** di Roma — uno per ciascun Municipio.



### QUALI AREE DELLA CITTÀ SARANNO INTERESSATE?

Il programma prevede la realizzazione di **15 interventi** di riqualificazione che interesseranno altrettanti **spazi pubblici** della città oggi poco valorizzati. I luoghi sono stati scelti per la loro rilevanza e per il forte **valore identitario**.



### PERCHÉ LO STIAMO FACENDO?

Con 15 Roma la Città intende migliorare la **qualità urbana** di alcune aree che da tempo aspettano di essere rivitalizzate. Un percorso di riqualificazione che coinvolge **15 studi di progettazione** **romani** incaricati di rendere questi luoghi più accoglienti, sicuri, vivibili.

ROMA 

15 ROMA Un nuovo modo  
di fare città

## LA CITTÀ TORNA IN QUARTIERE

Più qualità, nuova bellezza.  
Il futuro di Roma passa anche da qui

ROMA 

## 15 ROMA

Un nuovo modo  
di fare città

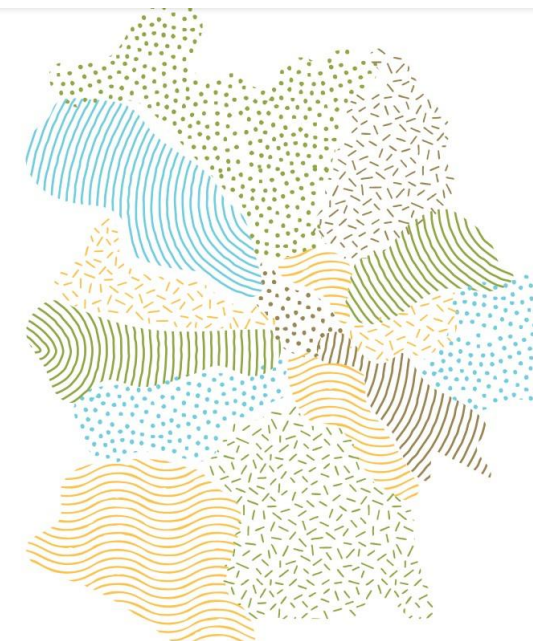
15 Roma è il **piano di rilancio** promosso dalla Città di Roma per la valorizzazione di 15 luoghi chiave, uno per ciascun Municipio.

Un programma di rigenerazione che ha l'obiettivo di migliorare la **qualità urbana** e la percezione di **piazze, edifici e spazi pubblici**.

Servizi, nuovi utilizzi, connessioni e più spazio al verde. Un **azione di cura** per la città e chi la abita.

ROMA 

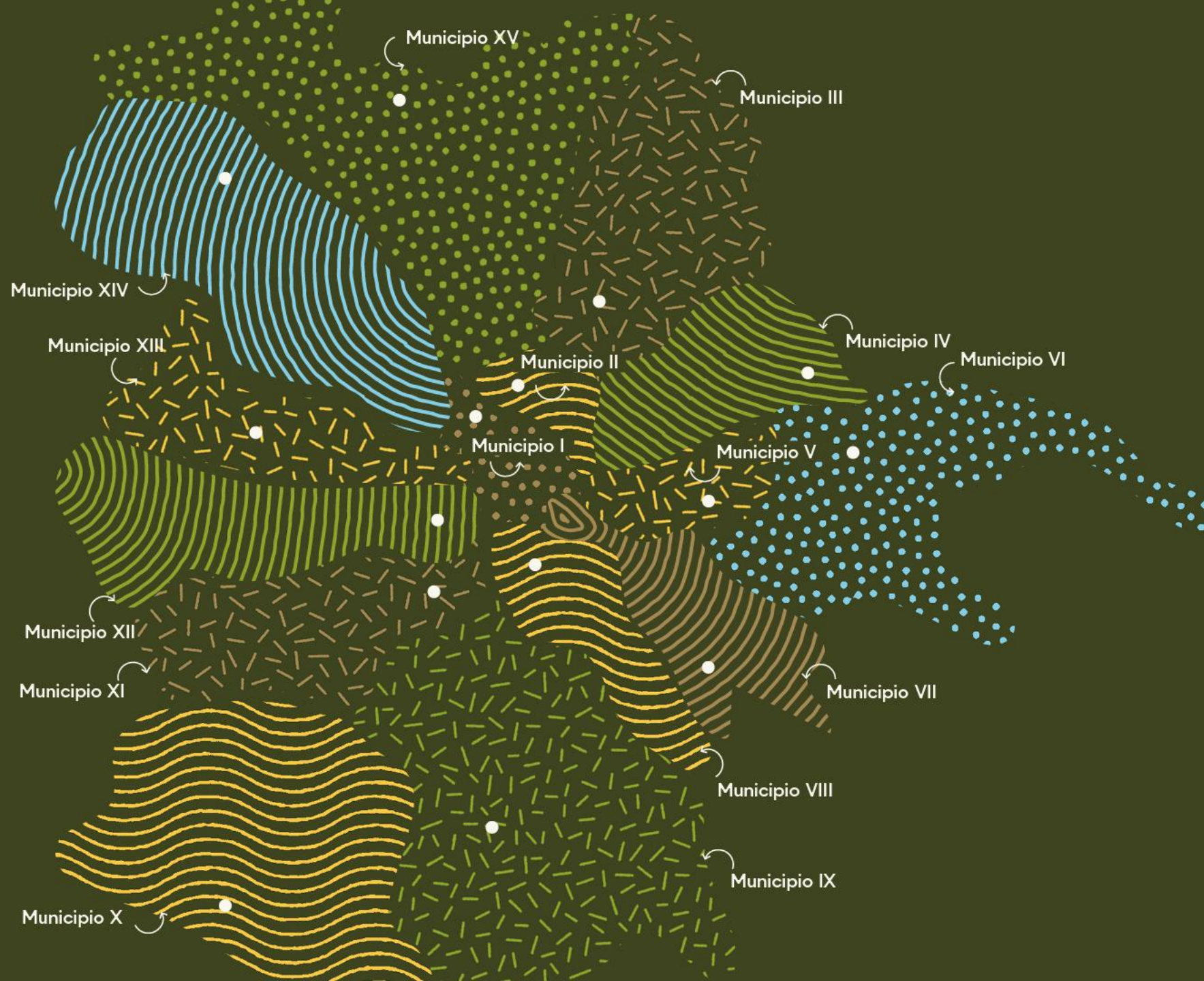
Programma sviluppato dall'Assessorato all'Urbanistica, assessore Maurizio Veloccia





# 15 ROMA

Un nuovo modo  
di fare città



I. PRATO FALCONE

II. VILLAGGIO OLIMPICO

III. EX DETROIT

IV. PARCO TOZZI

V. LARGO CORELLI

VI. PARCO SINISGALLI

VII. I.C. VIA DEL CALICE

VIII. VIA PINCHERLE

IX. LARGO CANNELLA

X. VIA ANTOLINI / VIA EVANS

XI. PIAZZA DE ANDRÉ

XII. SCALINATA LUIGI AMEDEI

XIII. AREA EX CAMPARI

XIV. POLO SCOLASTICO PABLO NERUDA

XV. FONTANA DI LABARO



MUNICIPIO I

Nuova piazza in Via Morra di Lavriano

Studio STARTT









MUNICIPIO IV  
Riqualificazione PARCO TOZZI  
MT STUDIO





MUNICIPIO V  
Riqualificazione Piazza via DAMETA  
INSULA ARCHITETTURA INGEGNERIA





MUNICIPIO V  
Riqualificazione Via Pincherle  
B2B Aquitectes





MUNICIPIO IX

Riqualificazione Edificio pubblico Largo Cannella

AKA ARCHITETTURA





MUNICIPIO XI  
Riqualificazione Piazza De Andrè  
IN LAND arch Andrea MELI





MUNICIPIO V

Scalinata urbana via Luigi Amedei

OS A Open Space/ Architecture





MUNICIPIO XIII

Riqualificazione Largo MEROLDI (ex Piazza Campari)

ALVISI KIRIMOTO





15  
ROMA

Grazie!