



PM e Soft Skills

il binomio vincente per progetti di successo

Ing. Elena Monti

*Componente Commissione «Le potenzialità e le competenze trasversali dell'Ingegnere»
e Commissione*

«Project Management in ambito civile ambientale»

Ordine degli Ingegneri della Provincia di Roma

Cerveteri, 09/05/2026



SOFT SKILLS NELLA GESTIONE DEI PROGETTI DI INGEGNERIA

Competenze trasversali ed essenziali per il successo nella gestione di un progetto



Ing. Elena Monti

PM e Soft Skills: il binomio vincente per progetti di successo

09/05/2026

pag. 2

IMPORTANZA DELLE SOFT SKILLS



Ruolo strategico delle soft skills

- Le competenze trasversali completano le competenze tecniche e sono strumenti strategici cruciali per una gestione efficace dei progetti di ingegneria.



Competenze Trasversali Chiave

- Comunicazione, leadership, pensiero laterale e gestione del tempo migliorano la risoluzione dei problemi e la gestione dei conflitti.



Vantaggi dello sviluppo delle competenze trasversali

- Investire nelle competenze trasversali migliora la qualità del lavoro, favorisce la collaborazione e massimizza i risultati dei progetti.

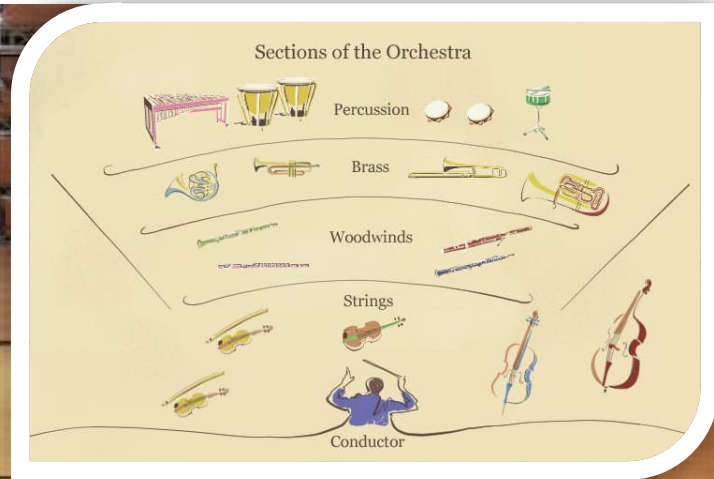


Call to Action per Project Manager

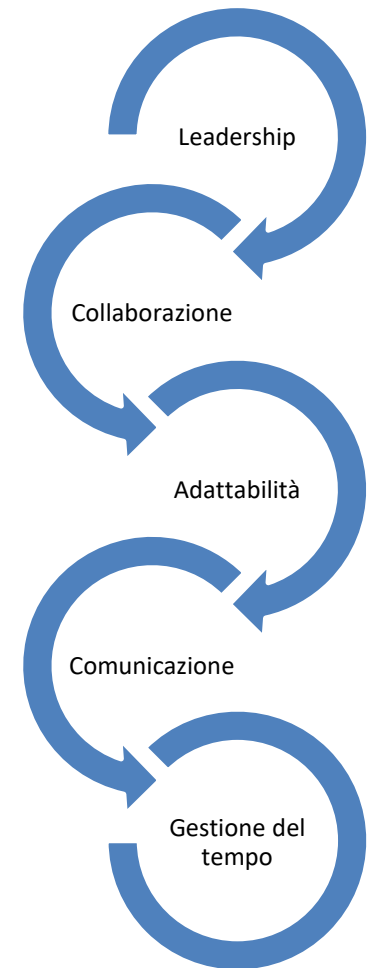
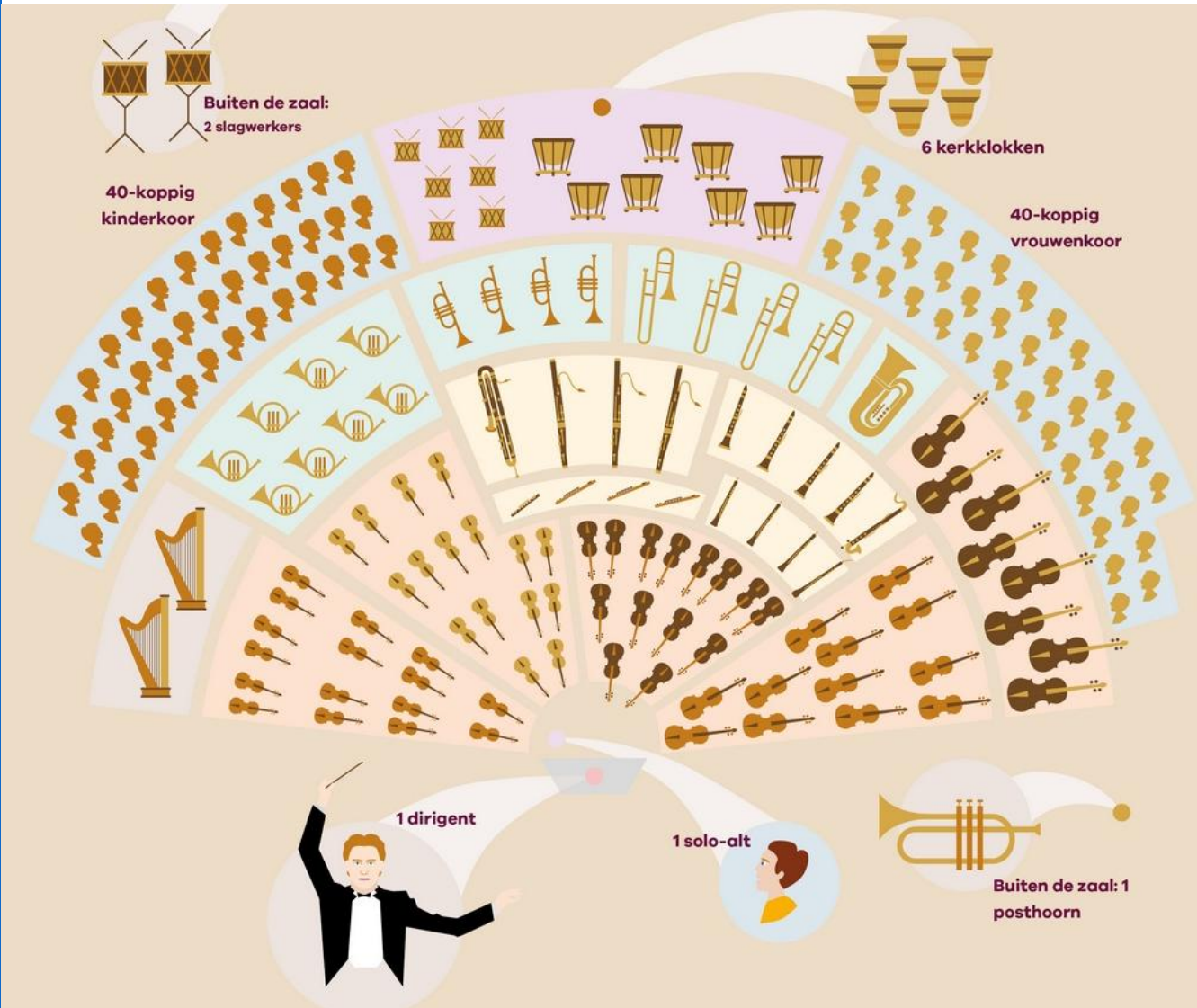
- Le soft skills favoriscono motivazione e produttività, creando un ambiente di lavoro positivo e sostenibile. I Project Manager dovrebbero sviluppare continuamente le competenze trasversali per costruire una cultura di empatia, comunicazione e leadership condivisa.



L'ORCHESTRA SINFONICA: IL DIRETTORE D'ORCHESTRA

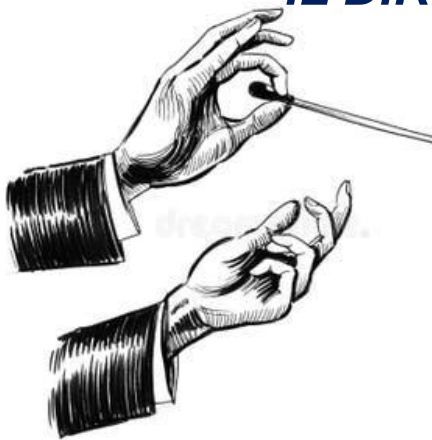


L'ORCHESTRA SINFONICA: IL DIRETTORE D'ORCHESTRA



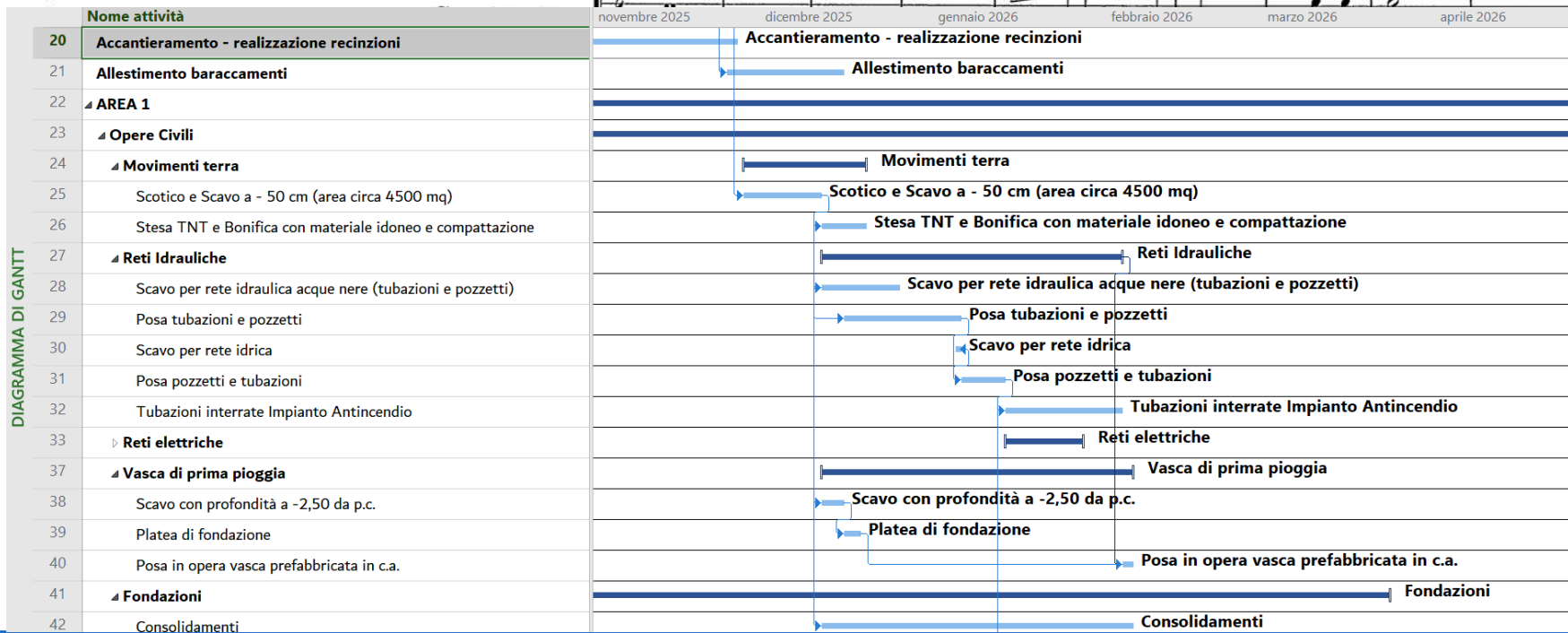


PROJECT MANAGER: IL DIRETTORE D'ORCHESTRA DI UN PROGETTO



Allegro vivace.

Flauto I.
Flauto II.
Oboi.
Clarineti in B.
Fagotti.



Ing. Elena Monti



LO SCENARIO: PROGETTAZIONE DI UN NUOVO COLLEGAMENTO FERROVIARIO

OBIETTIVO

Realizzazione di un collegamento ferroviario aeroporto-città

VINCOLI

Appalto a corpo, termine dei lavori entro il 31/12/2026

STAKEHOLDER

Stazione Appaltante, Impresa, Enti coinvolti

1: Avvio

Strumento tecnico

Diagramma di Gantt
WBS
Project Charter
Budget

Pianificazione

Leadership

Aspetti chiave

Maggiore coinvolgimento, team proattivo e coeso, soluzioni condivise.

Clima positivo, meno conflitti, maggiore resilienza del team

Soft skills complementari

Negoziazione
Pensiero strategico
Comunicazione efficace





LO SCENARIO: PROGETTAZIONE DI UN NUOVO COLLEGAMENTO FERROVIARIO

OBIETTIVO

Realizzazione di un collegamento ferroviario aeroporto-città

VINCOLI

Appalto a corpo, termine dei lavori entro il 31/12/2026

STAKEHOLDER

Stazione Appaltante, Impresa, Enti coinvolti

2: Esecuzione

Strumento tecnico

Gestione delle risorse
Strumenti di pianificazione/Gantt

Gestione operativa

Problem solving

Aspetti chiave

Analizzare problemi in modo strutturato, valuta alternative e impatto su tempi e costi
Decisioni più consapevoli, soluzioni tecniche più efficaci.

Soft skills complementari

Leadership
Gestione del tempo
Comunicazione efficace
Intelligenza emotiva



LO SCENARIO: PROGETTAZIONE DI UN NUOVO COLLEGAMENTO FERROVIARIO

OBIETTIVO

Realizzazione di un collegamento ferroviario aeroporto-città

VINCOLI

Appalto a corpo, termine dei lavori entro il 31/12/2026

STAKEHOLDER

Stazione Appaltante, Impresa, Enti coinvolti

3: Monitoraggio

Strumento tecnico

Strumenti di pianificazione/Gantt
Milestones e deliverables
Monitoraggio costi

Controllo

Comunicazione

Aspetti chiave

Ascoltare

Favorire chiarezza tra team, stakeholders e clienti: relazioni solide, riduzione dei rischi contrattuali
Proporre misure mitigative: la trasparenza riduce l'ostilità sociale e previene ritardi burocratici catastrofici

Soft skills complementari

Negoziazione
Leadership
Gestione del tempo



LO SCENARIO: PROGETTAZIONE DI UN NUOVO COLLEGAMENTO FERROVIARIO

OBIETTIVO

Realizzazione di un collegamento ferroviario aeroporto-città

VINCOLI

Appalto a corpo, termine dei lavori entro il 31/12/2026

STAKEHOLDER

Stazione Appaltante, Impresa, Enti coinvolti

4: Chiusura

Strumento tecnico

Collaudo/Validazione

Lesson Learned: il lavoro del PM non finisce con la fine del progetto

Lesson Learned

Pensiero critico

Aspetti chiave

Feedback costruttivo

Dagli errori si impara, aumento sinergia del team e consapevolezza

Soft skills complementari

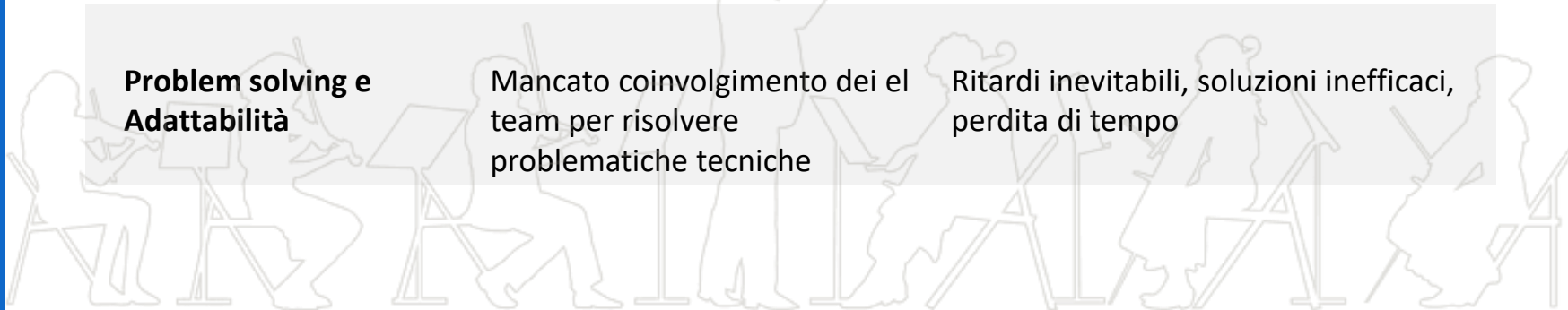
Leadership

Apprendimento continuativo

Intelligenza emotiva

CONSEGUENZE DELLA CARENZA DELLE SOFT SKILLS

SOFT SKILL CARENTE	ESEMPIO	IMPATTO SUL PROGETTO
Leadership	Mancato supporto al team sotto stress Focus sull'errore e non sulla sua risoluzione	Demotivazione, calo della produttività, clima teso
Comunicazione e Negoziazione	Istruzioni tecniche poco chiare tra progettisti. Rappresentazione del problema al Cliente non efficace	Errori esecutivi, rifacimenti, aumento dei costi PEC e penali
Collaborazione e Gestione del Tempo	Ignorare un conflitto tra progettisti	Tensioni, perdite di tempo, ritardo sui tempi di consegna
Problem solving e Adattabilità	Mancato coinvolgimento dei el team per risolvere problematiche tecniche	Ritardi inevitabili, soluzioni inefficaci, perdita di tempo





PM e Soft Skills

il binomio vincente per progetti di successo

Riflessione: in ingegneria civile, ogni elemento segue calcoli e dimensionamenti, ma è il capitale umano a determinare se quegli elementi si trasformeranno in un'opera compiuta e finita. Le competenze trasversali sono lo strumento chiave per generare valore, innovazione e successo

GRAZIE PER L'ATTENZIONE

